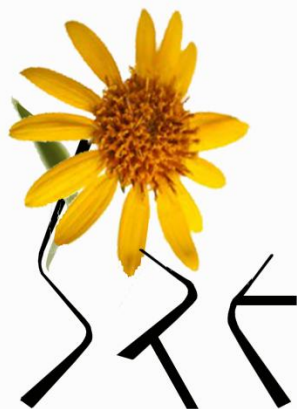




ETNOFARMACOLOGIA
un susținător activ pentru menținerea și
dezvoltarea cercetării
plantelor medicinale și aromatice
la INCDCSZ Brașov

Angela Mărculescu, Gh. Oltean



Societatea Română de Etnofarmacologie

www.etnofarmacologie.99k.org



Societatea Română de Etnofarmacologie

- **Etnofarmacologia** a fost promovată de *Societatea Franceză de Etnofarmacologie* - creată în 1986 la Universitatea din Metz
- a luat amploare prin înființarea *Societății Europene de Etnofarmacologie* cu filiale în diferite țări europene
- **Etnofarmacologia** - respectă practicile tradiționale
 - este deschisă inovației științifice (în domeniul fitomedicamentului)
 - este o cale de cercetare pentru medicamentele izvorâte din cultura și tradiția popoarelor.

Există ipoteza că remediile cele mai eficiente pentru diversele boli le vom găsi în locurile în care ne năstem și trăim.

Etnofarmacologia reunește preocupările științifice din domeniile :

- științelor naturii (botanică, agronomie, chimie-biochimie, farmacie, medicină, etc.)
- științelor umane (etnologie, antropologie, istorie, lingvistică, etc.)



Societatea Română de Etnofarmacologie

Creată în 2001, este afiliată la Societatea Europeană de

Etnofarmacologie(Strasbourg, Franța), și are ca obiective principale:

- *salvarea patrimoniului cultural privind etnofarmacologia în societatea românească*
- *integrarea pe baze științifice a medicinei tradiționale în sistemul de sănătate*
- *ameliorarea și normalizarea remediilor tradiționale*
- *evaluarea corectă a resurselor naturale (plante și principii active cunoscute, plante cu indicații terapeutice nefundamentate științific, etc.)*
- *desfășurare de activități specifice în domeniul protecției și conservării mediului, a spațiului rural și a biodiversității pentru ariile protejate de interes național și european*
- *sprijinirea tinerilor studenți și absolvenți ai facultăților de profil în cunoașterea și valorificarea resurselor naturale, tradiționale și istorice ale poporului român, implicarea lor în cercetarea acestora în scopul realizării materiilor prime pentru industria de medicamente, cosmetice și produse alimentare*
- *stabilirea prin studii de laborator (chimic, biochimic, microbiologic, farmacologic, farmacodinamic și clinic) a limitelor și riscurilor farmacotoxicologice în utilizarea remediilor tradiționale;*
- *redactarea farmacopeelor locale care să conțină sisteme terapeutice specifice civilizației românești. Inventarierea cunoștințelor existente prin anchete de teren bine organizate și stimularea cunoscătorilor de tradiții în furnizarea acestor informații.*
- *întocmirea monografiilor pentru speciile medicinale existente și utilizate în România, cu amprenta lor tradițională*
- ***elaborarea Farmacopeei Tradiționale Române***



PROIECTE

2002 – Formare formatori în domeniul Ethnopharmacologiei aplicate – Franța – Soc Franceză de Ethnopharmacologie Metz

2004 – Formare formatori în domeniul extracției de substanțe biologice active vegetale Archimex - Franța

2006-2008 – „Promovarea performanțelor științifice românești în domeniul producerii și valorificării plantelor medicinale, aromatice și tinctoriale” – PROPLANT cu INMA București coordonator proiect

2009 - Formare formatori în domeniul alergenilor alimentari – Universitatea Milano Italia

2010-2012 – Proiect GEF „Managementul durabil al pajistilor din zona ruală montană”, coordonator Asociația RENATUROPA Brașov



Samedi, le 26 juillet 2003
(optionnel)

Excursion à Șirnea et en PIATRA CRAIULUI avec
l'identification des principales espèces des plantes
médicinales de la zone



La Société Roumaine d'Ethnopharmacologie

Constituée dans l'année 2001, affiliée à la Société Européenne d'Ethnopharmacologie de Strasbourg, a parmi ses principaux objectifs :

- La connaissance et l'application des réglementations européennes dans le domaine de la qualité et la promotion sur le marché des produits phytothérapeutiques indigènes, par la coopération directe avec d'autres sociétés similaires d'Ethnopharmacologie de l'Europe
- L'intégration sur des bases scientifiques de la médecine traditionnelle et des ressources naturelles dans le Système de Santé
- Le soutien des jeunes étudiants et diplômés des facultés de profil ayant comme but la promotion de l'Ethnopharmacologie en Roumanie
- La réalisation de la Pharmacopée Traditionnelle Roumaine.



Programme du Symposion

"Etnopharmacologie et
l'implication de la nouvelle
génération
pour sa promotion en Europe"

25 -26 juillet 2003
Brașov

ICDCS7

Société Roumaine d'Ethnopharmacologie



L'Association

**SOCIETATEA ROMÂNÎ de
ETNOFARMACOLOGIE**

Str. Cocorului nr. 5 Bl. 225 Sc. A Ap. 6,
2200 BRAȘOV, ROMÂNIA

Tel: 0268 330331; 0724206331

e-mail: lamarcos@fx.ro

Cont BCR Brașov:

2511.1 - 19859.1/ROL;

2511.1 - 19859.2/USD;

2511.1 - 19859.3/EURO,



**ROMANIAN SOCIETY
OF ETHNOPHARMACOLOGY**

In association with:

„Lucian Blaga”
University, Sibiu

„Transilvania”
University, Braşov

and

Research and Development Institute for
Potato and Sugar Beet Braşov

is organizing:

The 2nd Symposium of Ethnopharmacology
with international participation

*The quality of biologic active products
and
innovative extraction
technologies*



**Programul
Al II-lea Simpozion
al
Societății Române
de Etnofarmacologie**

**“Calitatea
substanțelor
biologic active și
tehnologii inovative
de extracție”**

**BRAȘOV-ȘIRNEA
30 Jun–2 Juli 2006**



**SOCIETATEA ROMÂNĂ de
ETNOFARMACOLOGIE**

Institutul Național de Cercetare - Dezvoltare
pentru Cartof și Sfeclă de Zahăr

Brașov

Masa rotundă cu tema

*Plante medicinale și
tradiții românești*

- noaptea de Sânziene -

23-24 iunie 2007

Șirnea

Jud. BRAȘOV

Masa rotundă

**Societate Română de
Etnofarmacologie**

**“Plante medicinale și
tradiții românești”**

Noaptea de Sânziene

**ȘIRNEA - BRAȘOV
23 iunie 2007**



Al III-lea Simpozion al Societății Române de Etnofarmacologie
“Etnofarmacologia în sprijinul unei alimentații sănătoase”
Brașov-Șirnea 19-22 iunie 2008



*Lucrările științifice prezentate la acest simpozion
au adus un aport important cercetării
privind utilizarea
produșilor naturali
în sprijinul creșterii
calității și securității alimentelor.*

Sediul de desfășurare
Facultatea de Alimentație și Turism
INCDCSZ Brașov
Hotel Șirnea



*Masa rotundă cu tema
Plante endemice din Carpați
- resurse pentru sănătate -*



19-21 iunie 2009
Sediul de desfășurare:
Hotelul „Valea cu Struți”
ȘIRNEA
Jud. BRAȘOV

*Ca să facem părtaşă la bucuria noastră și bucuria altora....”
vă propunem acum, în preajma Sânzienelor, o întâlnire la
poalele Pietrei Craiului – în satul turistic ȘIRNEA -
pentru a beneficia de dăruirile neprețuite ale plantelor
medicinale și aromatice, aplecându-ne până la pământ și
înălțându-ne până la ceruri după ele....*

Comitetul de organizare,



Masă rotundă

*“Alergenii alimentari de la ignoranță
la cunoaștere”*

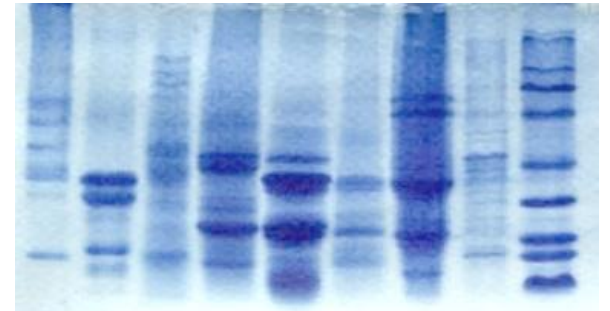
Facultatea de Alimentație și Turism

Brasov, dec.2009

- *diseminarea rezultatelor proiectului de formare formatori - Leonardo da Vinci LLP/LdV/VETPRO/2009/124*

*Formare formatori în domeniul alergenilor
alimentari*

- *Partenerul extern al proiectului:*
- *SC Hylobates SRL ROMA - ITALIA și*
- *Universitatea MILANO – ITALIA*



Masa rotunda: „Proiecte europene - valorificare resurse biologice” SIRNEA 23 iunie 2010





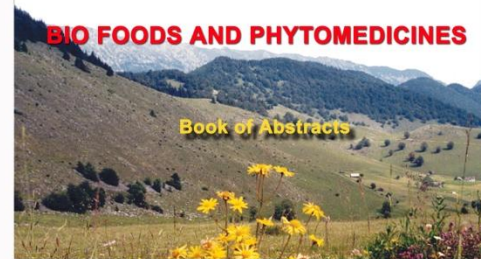
Al IV-lea Simpozion al Societății Române de Etnofarmacologi “Etnofarmacologia la interfața bioaliment-fitomedicament”

Brașov-Șirnea 21-24 iunie 2011



Angela MĂRCULESCU
coordinator

ETHNOPHARMACOLOGY
INTERFACE BETWEEN
BIO FOODS AND PHYTOMEDICINES
Book of Abstracts



ISBN 978-973-598-911-8

Transilvania University Press
2011





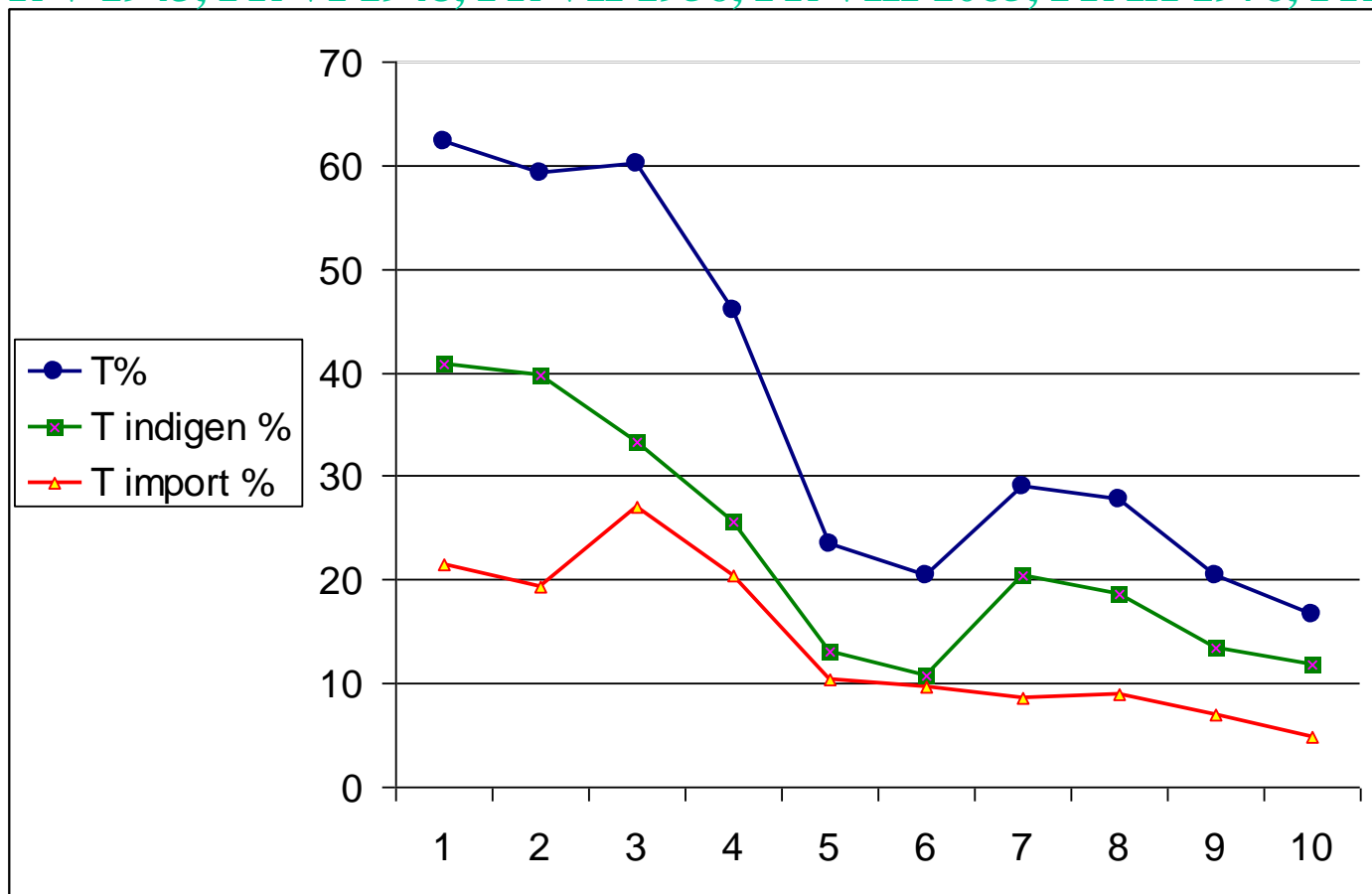
Al V lea Simpozion de Etnofarmacologi
“Etnofarmacologia în sprijinul sănătății omului și mediului”
Brașov-Șirnea 21-24 iunie 2013





FARMACOPEA TRADIȚIONALĂ ROMÂNĂ
OBIECTIV PRIORITAR AL
SOCIETĂȚII ROMÂNE DE ETNOFARMACOLOGIE

Studiul monografiilor referitoare la plante medicinale și aromatice (sub diverse forme de utilizare) prezente în Farmacopeea Română FRI 1862, FR II 1874, FR III 1893, FR IV 1926, FR V 1943, FR VI 1948, FR VII 1956, FR VIII 1065, FR IX 1976, FR X 1993





FARMACOPEA TRADIȚIONALĂ ROMÂNĂ
OBIECTIV PRIORITAR AL
SOCIETĂȚII ROMÂNE DE ETNOFARMACOLOGIE

Situația actuală a speciilor medicinale și aromatice folosite în produse arată că există :

- *specii deja incluse în edițiile FR existente*
- *specii utilizate curent dar care nu sunt incluse în edițiile FR*
- *specii care se găsesc în cantități importante în flora spontană, care au fost utilizate **tradițional** și care sunt valorificate de producătorii de suplimente alimentare*
- *specii introduse în cultură la solicitarea producătorilor*
- *specii de proveniență străină care au fost aclimatizate și cultivate cu succes în România*
- *noi soiuri create prin cercetare cu conținut sporit de principii active, mai rezistente la boli și dăunători*
- ***considerăm oportun să începem cu FTR***



Plantele medicinale si aromatice la INCDSZ Braşov

-
--1949 - Staţiunea de Cercetări Agricole Braşov Măgurele

-Cercetare Pajisti

-Cercetare Cartof

--Cercetare Sfecla de Zahar

--Cercetare In

-Colectiv de Cercetare Plante Medicinale

- 1993 Lab. Plante Medicinale şi Aromatice Braşov -

filială SCPMA Fundulea cu sediu la ICDCSZ Braşov

- cercetări de ameliorare, aclimatizare, introducere în cultură de noi specii

- cercetări biochimice / colaborări valoroase cu laboratoarele institutului

- colectia de plante medicinale şi aromatice

- culturi pentru producere de sămânţă şi butaşi

- realizari deosebite – noi soiuri, brevete, lucrări ştiinţifice, experimente în câmp şi laborator

- culturi de plante medicinale şi aromatice pentru industria de suplimente nutritive si medicamente



Cercetare plantele medicinale si aromatice la INCDSZ

- Existența colecției de plante medicinale și aromatice**
- Condițiile de cercetare în domeniu din institut**
- Deschidere actuală la nivel mondial spre fitoterapie, aromaterapie, homeopatie, suplimente alimentare pe bază de plante**
- Utilizarea plantelor medicinale și aromatice în Agricultura BIO, promovată tot mai mult în Europa și în lume,**
- Prezența Institutului de Cercetare-Dezvoltare al Universității Transilvania în imediata vecinătate cercetări în colaborare cu cadrele didactice, doctoranzii, masteranzii dar și formare profesională în domeniul valorificării plantelor**



Plantele medicinale si aromatice la INCDSZ





Plantele medicinale si aromatice la INCDSZ





Plantele medicinale si aromatice la INCDSZ





Plantele medicinale si aromatice la INCDSZ

a. Început vegetativ



b. Formarea butonilor floriferi



a₁. Detaliu



c. Înflorirea



Fig.10 ASPECTE PRIVIND ETAPELE DE VEGETAȚIE ALE PLANTEI
CH. BALSAMITA VAR. CAMFORA (1)



Institutul de Cercetare Dezvoltare al Universităţii Transilvania Braşov

Departamentul de Eco-biotehnologii







Vă mulțumesc pentru atenție !